

für Trocken- & Innenausbauer

Die Anwendungsvorteile:



elka strong board

für Trocken- & Innenausbauer



Heimisches Fichtenholz – von Natur aus VOC-arm

Mindestrohddichte 620 kg/m³

Biegefestigkeit & E-Modul in beide Richtungen
gleich für optimale Plattenausbeute

Weitestgehend diffusionsoffen –
für offene & geschlossene Bauweise

Verarbeitungs- & recyclingfreundlich
durch Verleimung ohne Isocyanate

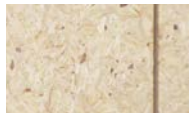
Splitterarme Verarbeitung und
geschliffene Oberfläche

Hoher Schrauben- und Nagelauszugswert



Warum ist die esb-Platte für Trocken- & Innenausbauer optimal geeignet?

Konstant hohe Plattendichte über 620 kg/m³ sowie der einschichtige Aufbau garantieren optimale statische Eigenschaften. Die Biegefestigkeit & E-Module in beide Richtungen zu gleichen Teilen, ermöglichen eine optimale Plattenausbeute beim Zuschnitt, vermeiden Planungs- & Verarbeitungsfehler, da die Verwechslung von Haupt- und Nebenachse ausgeschlossen ist. Das spart Zeit & Geld. Hinzu kommen die technischen Kriterien der niedrigen Quellwerte & die hohen Schrauben- und Nagelauszugswerte. Offene & geschlossene Wandaufbauten sind durch die weitestgehende Diffusionsoffenheit der Platte realisierbar. Aufgrund der Rücktrocknungs-Eigenschaften ist die Platte wenig schimmelfähig. Eine besonders verarbeitungsfreundliche N+F durch besondere Fräsung gleicht Minimalquellungen aus. Die Platten sind grundsätzlich geschliffen. Das Auftragen von Klebstoffen, Farben & Lacken ist nach vorherigem Test ebenso möglich. **Das sind einzigartige Vorteile!**



Eine spezielle esb-Trockenbautraverse nach DIN 18183-1 ergänzt das Sortiment im Format 623 x 300 mm in 22 mm Stärke – die preisgünstige Alternative zur Seekiefer.

In der Oberfläche ist eine Nut gefräst, welche die Umbördelung des CW-Profiles aufnimmt.



elka -Holzwerke GmbH

Hochwaldstraße 44
54497 Morbach

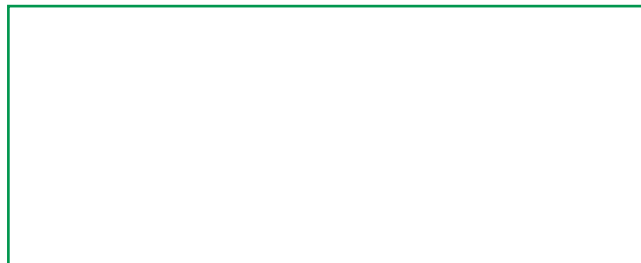


Tel. +49 (0) 6533 / 956 332

Fax +49 (0) 6533 / 956 330

vertriebsmarketing@elka-holzwerke.de

Ihr qualifizierter Fachhändler berät Sie gern:



06/2020

Mehr Zeit... durch elka Vielfalt & Tempo.





Das Multitalent an Platte vom deutschen Ökopionier.

In Folge des Klimawandels und des allgemein gesteigerten Umweltbewusstseins sind heute ökologische Kriterien von entscheidender Bedeutung. Als ökologischer Vorreiter, bieten die elka-Holzwerke mit ihren Markenprodukten schon jahrzehntelang einen überdurchschnittlichen Qualitätsstandard.

Die VOC-armen esb Fichtenholz-Platten ohne Altholz haben eine frische, helle Oberflächenoptik und geringe Emissionen. Der Einsatz von Frischholz ist zudem werkzeugfreundlich & spart Kosten.

Die esb-Platte erhielt als erste Holzwerkstoffplatte in Deutschland das Gutachten G-160-18-0004 des Deutschen Instituts für Bau-technik (DIBt). Sie erfüllt die aktuell deutlich strenger gewordenen Emissionsgrenzwerte für den Bau.

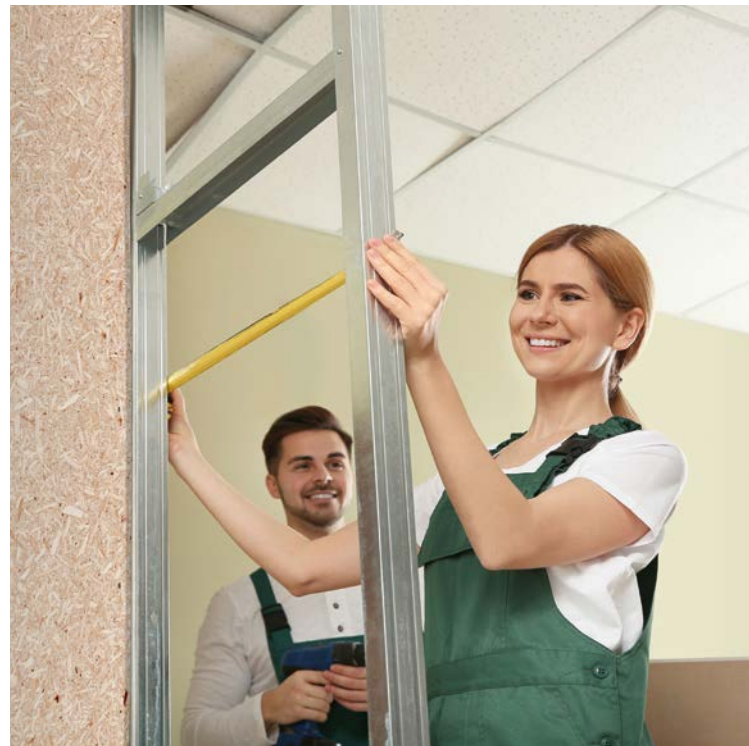
Unsere Rohstoffe

Heimische Hölzer aus nachhaltig bewirtschafteter & regionaler Forstwirtschaft. Die eingesetzten Frischholzspäne fallen im eigenen Sägewerk sowie der umliegenden Sägewerke an: Zero Waste – kein Müll – auch das ist ein angesagter gesellschaftlicher Trend! Auf Wunsch liefern wir PEFC Zertifizierung.

Unser Leim

Recyclingfreundlicher und feuchtebeständiger MUF-Harz (Melamin-Harnstoff-Formaldehyd-Harz), mit einem eigens entwickeltem Verfahren zur Reduzierung der Formaldehydemissionen.

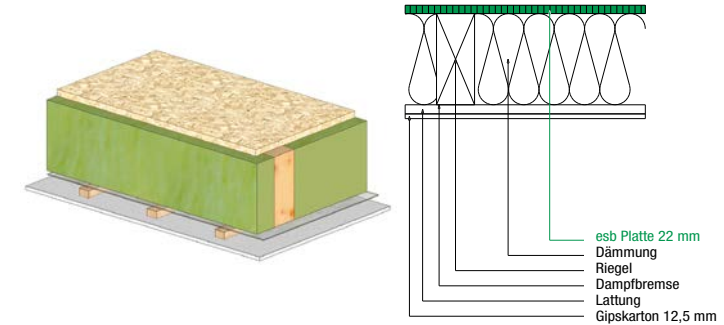
Formaldehyd-Gehalt von $\leq 0,05$ ppm (E1E05) entspricht DIBt-Gutachten zum Gesundheitsschutz G-160-18-0004. Diese Platte gibt es auch als esb Traverse.



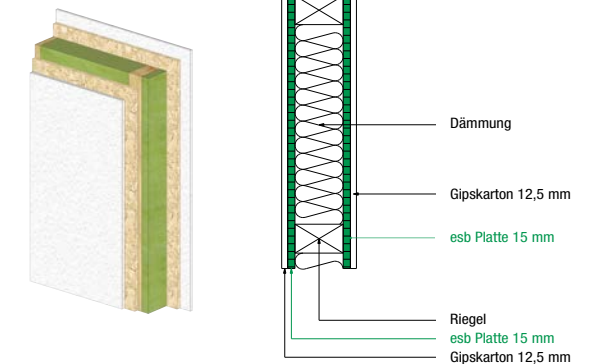
Beispielanwendungen

Innendecke – zum unbeheizten Raum

ESB-TIPP!



Innenwand



Die aufgezeigten beispielhaften Aufbauten in Wand, Decke und Dach sind exemplarische Darstellung. Sie ersetzen nicht die bauphysikalische Berechnung im Einzelfall unter Berücksichtigung aller örtlichen Gegebenheiten. Die aufgeführten Beispiele stellen Informationen dar ohne Zusicherung von Eigenschaften.



DIBt-Gutachten No G-160-18-0004

